

Pasport budovy Kyjovská 625/53

na pozemku p.č.st.91/2

ke dni 15.7.2020



Zpracoval:

KV+MV AQUA, spol. s r.o.,

Ing. Michaela Vejvalková

jako součást projektové dokumentace DSJ akce

„Oprava a rekonstrukce Křinice v Krásné Lípě pod Policí“

Účelem pasportu je zjištění stavu budovy pro účely realizace stavby „Oprava a rekonstrukce Křinice v Krásné Lípě pod Policí“, zejména zmapování výskytu viditelných trhlin v omítce, a to ve vnitřních prostorách budovy i na její fasádě.

Budova je situována v přímém dotyku s levým břehem toku Křinice, tento břeh tvoří základ severní zdi budovy. Objekt má obdélníkový půdorys, delší strany jsou na severní a jižní straně, severovýchodní roh budovy je zkosen podél Strádalovy ulice.

Budova je téměř celá podsklepena, má přízemí a první patro. Přízemí je obydleno, v patře probíhá rekonstrukce prostor. Fasáda budovy byla před nedávnou dobou rekonstruována. Vstup do budovy je z jižní strany, dveře na severní stěně vedou na levý břeh toku Křinice.

Stav budovy dle vizuální prohlídky:

Fasáda budovy je ve výborném stavu bez jakýchkoliv viditelných poškození, ano zde nejsou stopy vztlínající vlhkosti.

Obytná část přízemí je v dobrém stavu, nejsou zde patrné žádné poruchy nebo praskliny, pouze v koupelně je na stěně vedle bojleru spadlá omítka o rozměru cca 40 x 20 cm.

První patro je částečně zrekonstruováno, částečně je v původním stavu, případně v různém stupni opravy. Opravené místnosti jsou bez viditelných trhlin nebo jiných poškození, místy je patrna vztlínající vlhkost nad podlahou.

Chodby v přízemí i prvním patře jsou v původním stavu, v celé budově jsou vyměněna okna, vchodové dveře jsou původní. Na chodbách a schodišti nejsou patrna žádná viditelná poškození nebo praskliny.

Sklepní prostory jsou vlhké, na podlaze je vlhké bláto, při vyšších stavech vody v Křinice je ve sklepe voda.

Vyjádření zástupce vlastníka budovy – Město Krásná Lípa

Vlastník budovy s popsáním stavem budovy

souhlasí

nesouhlasí – stručné zdůvodnění

Datum:

Podpis:



Pohled na objekt z jižní strany



Pohled na objekt ze západní strany



Pohled na objekt z východní strany



Pohled na objekt ze severovýchodní strany



Pohled na objekt ze severní strany



Pohled na zeď toku (severní strana)

Přízemí



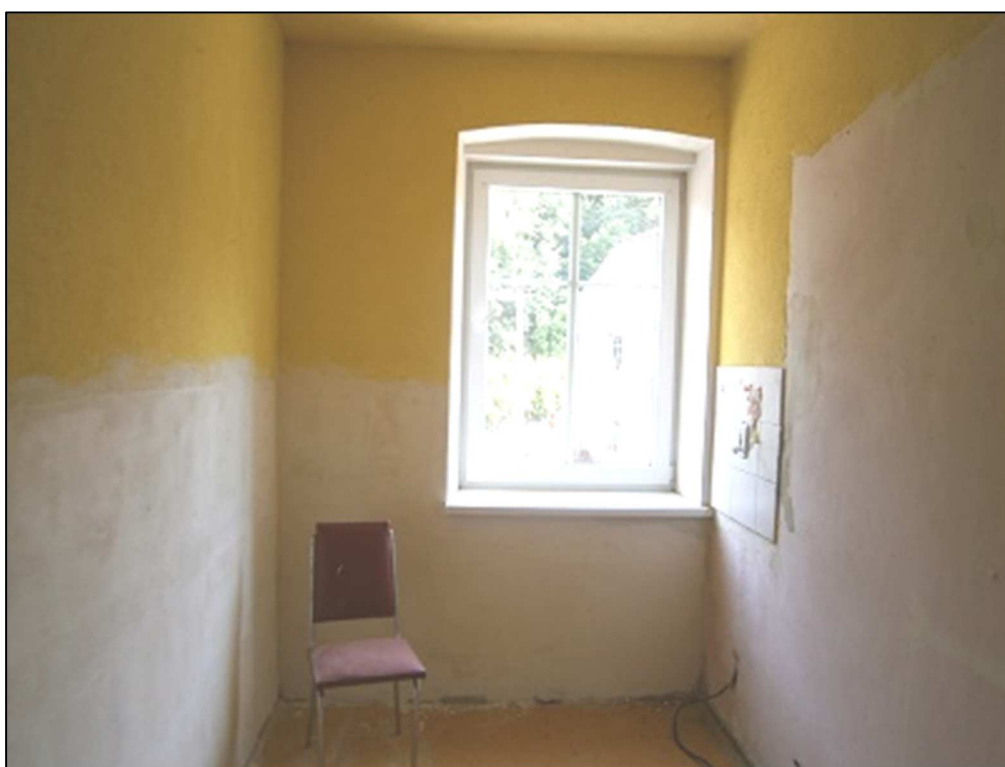




1.patro









Sklep





Vchod do budovy

